



伊那市美篤

JR飯田線「伊那北駅」車約8分(約3.1km)

伊那市 若宮・美原・手良・福島地区循環 バス停「NEC前」徒歩約4分(約254m)

中古住宅



耐震基準
検査済
適合住宅



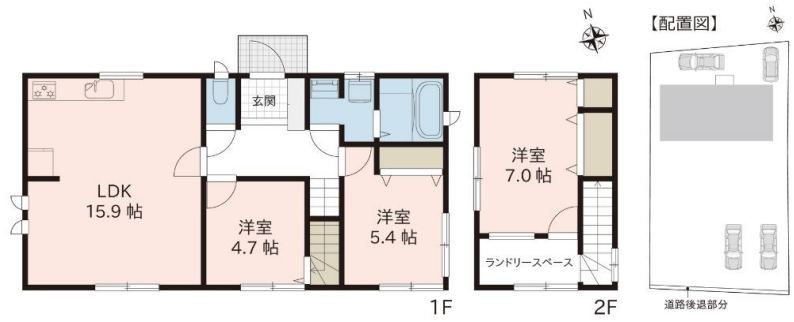
販売価格

1,098 (税込) 万円

- ★水まわり機器全て新品交換
- ★敷地内駐車4台可能
- ★2階南側にランドリースペースあります

主なリフォーム内容 令和5年9月中旬完了

- ・システムキッチン新品
 - ・洗面化粧台新品
 - ・フロア増強
 - ・玄関ドア交換
 - ・白アリ防蟻工事(5年保証)
 - ・システムバス新品
 - ・トイレ新品
 - ・クロス貼替
 - ・外壁、屋根、内部塗装
 - ・建具交換
 - ・ハウスクリーニング
- 防蟻工事の保証期間は工事完了日より5年間です。



返済例	月々	28,229 円
	●借入 1,000 万円	●自己資金 98 万円
	●金利 1.00 %	(3 年固定/令和6年5月現在)
	●返済期間 35 年	※八十二銀行(紹介)の場合

【周辺施設】
 アメリカンドラッグ伊那美すず店(約850m)
 原内科消化器科医院(約1.0km)
 セブンイレブン 伊那みすず店(約1.1km)
 ベルシャイン伊那店(約2.2km)

告知事項 本物件敷地内には中部電力所有の電柱1本及びNTT東日本所有の電柱1本が存します。それらに対しては1本につき年間1,500円の敷地使用料が所有者に支払われております。耐震基準適合証明書の発行には別途費用が必要です。

住所 伊那市美篤9071番地7
 地番 伊那市美篤9071番7
 交通 JR飯田線「伊那北駅」車約8分(約3.1km)
 伊那市 若宮・美原・手良・福島地区循環
 バス停「NEC前」徒歩約4分(約254m)
 土地面積 386.08㎡(116.78坪)(実測面積395.93㎡(119.76坪))
 建物面積 1F:64.18㎡、2F:21.33㎡ 合計85.51㎡(25.86坪)
 建物構造 軽量鉄骨造鉄板葺2階建
 築年月日 昭和44年3月新築
 増改築 -
 間取り 3LDK
 駐車場 2台可
 設備 公営水道、公共下水道、個別プロパンガス
 引渡し 即引渡し可
 接面道路 南側約2.9m公道(SB面積5.56㎡)、北側約6.9m公道
 接道間口 南側約15.0m、北側約16.0m
 土地権利 所有権
 地目 宅地
 区域区分 未線引区域
 用途地域 指定無し
 建ぺい率 70%
 容積率 200%
 学区 美篤小学校(約1.9km)、東部中学校(約1.1km)
 公法制限 伊那市景観計画など
 備考 前所有者の売却理由:資産の整理
 土地面積にはセットバック部分5.56㎡を含みます。

●所有権移転などの手続きを行う司法書士は売主指定とさせていただきます。図面等、現状と異なる場合は現状優先とします。●周辺施設につきましては令和5年4月に調査したものであり、将来移動(移転)または廃止される場合がございます。万一、ご成約の際はご了承下さい。

2024/5/9 更新



宅建業免許 長野県知事(10)第2868号 / (社)長野県宅地建物取引業協会会員
 〒396-0015 長野県伊那市中央4846オリエンタルプレイス2F
 TEL.0265-72-9000 (代) FAX.0265-72-9024

- 固都税:24,047円/年間(令和6年度)
- 概算登記費用(抵当権設定額¥1,200万):189,450円
- 建物消費税:600,000円
- 概算火災保険料(5年一括フル):163,200円
- 仲介手数料:408,540円