



販売価格

間取り 5SLDK 駐車4台

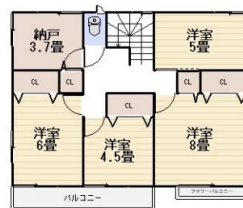
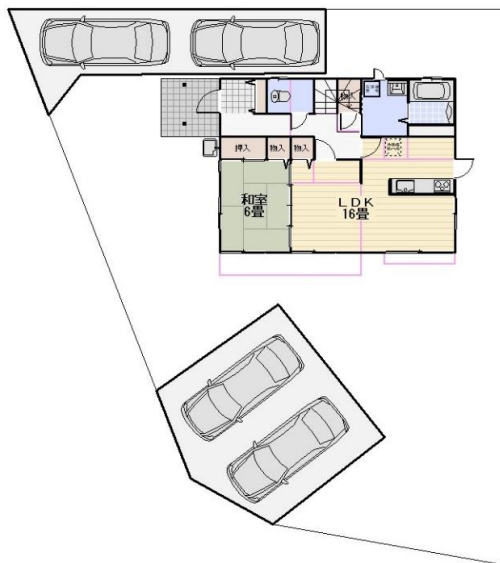
1,798 (税込) 万円

主なリフォーム内容

- ◆ キッチン新品
- ◆ ユニットバス新品
- ◆ クロス張替え
- ◆ 建具新品
- ◆ フロア張替え
- ◆ 洗面台新品
- ◆ 給湯器新品
- ◆ トイレ新品
- ◆ 外壁・屋根・雨樋塗装
- ◆ ハウスクリーニング
- ◆ 玄関ドア交換
- ◆ 勝手口 鍵交換
- ◆ 畳表替え
- ◆ 障子張替え
- ◆ カラーTVフォン新品

◇ 防蟻処理(5年保証付き)

2024年3月リフォーム完成



●所有権移転などの手続きを行う司法書士は売主指定とさせていただきます。図面等、現況と異なる場合は現況優先とします。又、家具や車、備品等は販売価格に含まれません。●万一、ご成約の場合はご了承ください。

住 所 宮城県柴田郡柴田町大字槻木字新松崎22番地の1
 地 番 柴田郡柴田町大字槻木字新松崎22番1
 交 通 JR東北本線「槻木」駅 徒歩11分
 土地面積 316.99㎡(95.88坪)
 道路負担 —
 建物面積 1F:63.43㎡ 2F:63.43㎡ 合計126.86㎡(38.37坪)
 建物構造 木造スレート葺2階建
 築年月日 平成7年5月
 引渡時期 要相談
 間 取 り 5SLDK
 駐 車 場 4台
 設 備 公営水道、個別プロパン、公共下水、東北電力(選択可)
 接面道路 西側 約 6.2m 公道
 土地権利 所有権
 地 目 宅地
 区域区分 非線引区域
 用途地域 指定なし
 建ぺい率 70%
 容 積 率 200%
 学 区 槻木小学校(約 1,000m)、槻木中学校(約 1,700m)
 公法制限 高さ制限(道路・隣地)、航空法[円錐表面(海拔約209m)]
 備 考 売主指定のガス会社と契約していただきます。
 消 費 税 948,000円